

Lube Banca Marche Macerata



VS **Sisley Treviso**



> Match Program



Volley Time, il magazine televisivo della Lega Pallavolo Serie A Maschile

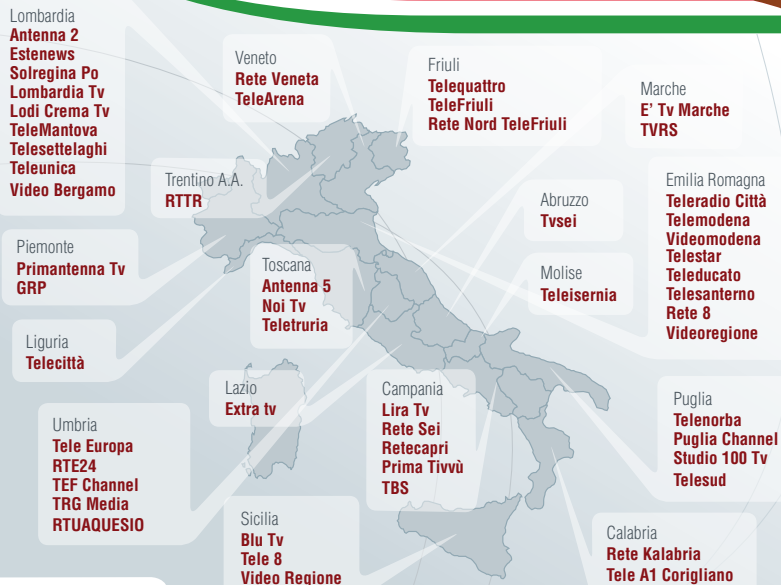
Cambia la programmazione televisiva delle oltre 50 emittenti locali che trasmettono la rubrica settimanale condotta da **MASCIA FOSCHI**.



Dal 3 APRILE, l'appuntamento è a partire dal venerdì per seguire i Play Off, l'atto conclusivo più avvincente del Campionato di Serie A TIM.



Apostrophe.com



Segui in diretta i Play Off anche su SKY Sport e collegandoti al sito www.legavolley.fm con la Web Radio della Lega Pallavolo Serie A

Match Program Gara 3 QUARTI DI FINALE Serie A1 TIM



> Editoriale

Credits

I Match Program

sono un progetto a cura di:
Lega Pallavolo Serie A Maschile
Bre Banca Lannutti Cuneo
Lube Banca Marche Macerata
Acqua Paradiso Gabeca Montichiari
Itas Diatec Trentino

Editore, Progettazione & Realizzazione

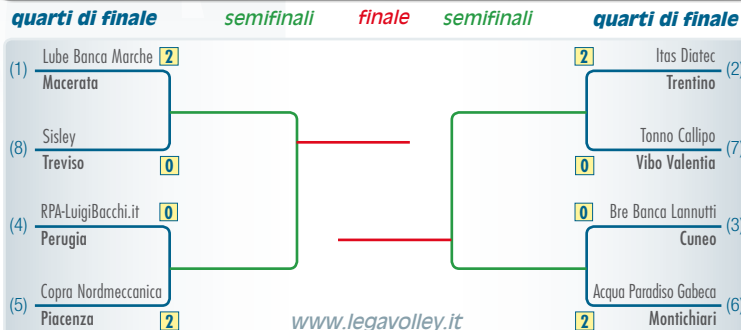
Lega Pallavolo Serie A Maschile
Via Giuseppe Rivani, 6
40138 Bologna (BO)
info@legavolley.it

Progettazione Grafica & Impaginazione

depoli&cometto (Belluno)

Identica situazione in tutti e quattro i quarti di finale dei Play Off Scudetto con quattro squadre avanti 2-0 nella serie e che oggi giocano il proprio match point. Avranno la possibilità di riaprire la serie tra le proprie mura la Bre Banca Lannutti Cuneo e la RPA-LuigiBacchi.it Perugia, uniche due formazioni che non stanno rispettando il pronostico scritto dalla classifica della Regular Season. L'Acqua Paradiso Gabeca Montichiari e la Copra Nordmeccanica Piacenza stanno mettendo in campo un gioco concreto ed efficace. Tutto secondo copione, o quasi, le due vittorie conquistate dalla Lube Banca Marche Macerata e dall'Itas Diatec Trentino, per loro da gestire anche le emozioni, tristi in un caso ed estremamente galvanizzanti nell'altro, della Cev Indesit Champions League.

PLAY OFF SCUDETTO



LE DATE

Quarti di finale: 26-30-31/03 • 29/03, 5-6/04 • 08-09/04 • 11-12/04 • 15/04
Semifinali: 18-19/04 • 21-22/04 • 24-25/04 • 27-28/04 • 01/05
Finale: 4 • 7 • 10 • 13 • 17/05

La successione delle gare prevede la 1a, 3a ed eventuale 5a partita da giocare in casa della squadra con miglior classifica al termine della Regular Season.





A.S. VOLLEY LUBE PRESENTA I SUOI SPONSOR



Noi di ICA siamo sempre sulla frontiera per proteggere il patrimonio di creatività che ogni giorno le aziende producono.

Abbiamo investito sulle vernici ad acqua scoprendo che si può essere brillanti in modo naturale.

Esaltando il colore, proteggendo sia il legno che l'ambiente.



www.icaspa.com – info@icaspa.com
tel. +39 0733 8080 – fax +39 0733 808140



Match Program Gara 3 QUARTI DI FINALE Serie A1 TIM

La società



Lube Banca Marche Macerata

STAFF SOCIETARIO

• PRESIDENTE ONORARIO	Luciano Sileoni
• AMMINISTRATORE UNICO	Fabio Giulianelli
• PRESIDENTE	Simona Sileoni
• VICE PRESIDENTE	Albino Massaccesi
• DIRETTORE SPORTIVO	Stefano Recine
• TEAM MANAGER	Claudio Leonardi
• RESPONSABILE MARKETING	Paolo Prenna
• UFFICIO STAMPA E RELAZIONI ESTERNE	Marco Tentella
• AREA INTERNET	Mirko Giardetti
• SEGRETERIA GENERALE	Sergio Bartoloni

STAFF TECNICO

• 1° ALLENATORE	Ferdinando De Giorgi
• 2° ALLENATORE	Massimo Caponeri
• PREPARATORE ATLETICO	Ezio Bramard
• MOTIVATORE	Giuliano Bergamaschi
• SCOUT MAN	Matteo Carancini

STAFF MEDICO

• MEDICI	Danilo Compagnucci - Mariano Avio
• FISIOTERAPISTA	David Diaz Cuelli
• OSTEOPATA	Beppe Antinori

SETTORE GIOVANILE

• RESPONSABILE	Mario Picchio
• DIRETTORE TECNICO	Gianni Rosichini

COLLABORATORI

• GESTIONE BIGLIETTERIA	Giancarlo Verdini
• MERCHANDISING	Sonia Emiliozzi
• SPEAKER PALASPORT	Fabio Domizi
• LOGISTICA E APPARTAMENTI	Luciano Sacchi
• GESTIONE RAPPORTI CON I TIFOSI	Giuseppe Cozzi

PALMARES

Supercoppa Italiana 2006, 2008
Scudetto - Campionato Serie A1 2005/2006
Coppa Cev 2006
Coppa Cev 2005
Coppa Italia 2003
European Champions League 2002
Coppa Cev 2001
Coppa Italia 2001, 2008, 2009

SETTORE GIOVANILE

Junior League 2007
Campionato Italia "Under 14"
Boy League 2007
Boy League 2004
Campionato Italiano "Juniors" 2000
Junior League 2000
Campionato Italiano "Juniors" 1998
Campionato Italiano "Ragazzi" 1998



STAGIONE 2008-2009

GIRONE DI RITORNO

> Il calendario

64° campionato Serie A TIM



PALLAVOLO MASCHILE

2ª GIORNATA RITORNO (15ª)

AND. Domenica 5 Ottobre 08	Sabato 3 Gennaio 09 RIT.
3-0 Bre Banca Lannutti Cuneo	• Framasil Pineto 3-1
3-0 Lube Banca Marche Macerata	• Stimplast Martina Franca 1-3
3-1 RPA-LuigiBacchi.it Perugia	• Acqua Paradiso Gabeca Montichiari 3-0
2-3 Copra Nordmeccanica Piacenza	• Tonno Callipo Vibo Valentia 3-1
3-2 Marmi Lanza Verona	• Itas Diatec Trentino 0-3
3-0 Trenkwalder Modena	• Antonveneta Padova 3-1
0-3 Yoga Forlì	• Sisley Treviso 1-3

4ª GIORNATA RITORNO (17ª)

AND. Domenica 19 Ottobre 08	Domenica 11 Gennaio 09 RIT.
3-0 Bre Banca Lannutti Cuneo	• Copra Nordmeccanica Piacenza 3-0
2-3 Trenkwalder Modena	• Sisley Treviso 0-3
1-3 Tonno Callipo Vibo Valentia	• Itas Diatec Trentino 0-3
3-1 Stimplast Martina Franca	• Marmi Lanza Verona 0-3
3-0 Lube Banca Marche Macerata	• RPA-LuigiBacchi.it Perugia 2-3
1-3 Antonveneta Padova	• Acqua Paradiso Gabeca Montichiari 0-3
1-3 Yoga Forlì	• Framasil Pineto 2-3

6ª GIORNATA RITORNO (19ª)

AND. Domenica 2 Novembre 08	Domenica 25 Gennaio 09 RIT.
3-0 Bre Banca Lannutti Cuneo	• Trenkwalder Modena 3-2
0-3 Yoga Forlì	• Copra Nordmeccanica Piacenza 0-3
3-0 Itas Diatec Trentino	• Framasil Pineto 2-3
3-0 Lube Banca Marche Macerata	• Marmi Lanza Verona 2-3
1-3 Tonno Callipo Vibo Valentia	• RPA-LuigiBacchi.it Perugia 0-3
1-3 Antonveneta Padova	• Sisley Treviso 1-3
3-1 Stimplast Martina Franca	• Acqua Paradiso Gabeca Montichiari 0-3

1ª GIORNATA RITORNO (14ª)

AND. Domenica 28 Settembre 08	Domenica 28 Dicembre 08 RIT.
2-3 Stimplast Martina Franca	• RPA-LuigiBacchi.it Perugia 1-3
0-3 Tonno Callipo Vibo Valentia	• Bre Banca Lannutti Cuneo 0-3
0-3 Antonveneta Padova	• Copra Nordmeccanica Piacenza 1-3
3-0 Itas Diatec Trentino	• Yoga Forlì 3-0
2-3 Sisley Treviso	• Marmi Lanza Verona 3-2
2-3 Framasil Pineto	• Lube Banca Marche Macerata 3-2
3-0 Acqua Paradiso Gabeca Montichiari	• Trenkwalder Modena 3-1

3ª GIORNATA RITORNO (16ª)

AND. Domenica 12 Ottobre 08	Martedì 6 Gennaio 09 RIT.
2-3 RPA-LuigiBacchi.it Perugia	• Yoga Forlì 3-1
3-1 Itas Diatec Trentino	• Antonveneta Padova 3-1
3-0 Acqua Paradiso Gabeca Montichiari	• Bre Banca Lannutti Cuneo 0-3
2-3 Sisley Treviso	• Copra Nordmeccanica Piacenza 1-3
2-3 Marmi Lanza Verona	• Trenkwalder Modena 1-3
0-3 Tonno Callipo Vibo Valentia	• Lube Banca Marche Macerata 1-3
2-3 Framasil Pineto	• Stimplast Martina Franca 2-3

5ª GIORNATA RITORNO (18ª)

AND. Domenica 26 Ottobre 08	Domenica 18 Gennaio 09 RIT.
3-1 Itas Diatec Trentino	• Lube Banca Marche Macerata 0-3
3-1 Marmi Lanza Verona	• Bre Banca Lannutti Cuneo 1-3
3-0 Copra Nordmeccanica Piacenza	• Trenkwalder Modena 3-1
3-1 Framasil Pineto	• Tonno Callipo Vibo Valentia 2-3
3-0 RPA-LuigiBacchi.it Perugia	• Antonveneta Padova 3-1
3-0 Sisley Treviso	• Stimplast Martina Franca 3-1
3-0 Acqua Paradiso Gabeca Montichiari	• Yoga Forlì 3-2

7ª GIORNATA RITORNO (20ª)

AND. Domenica 9 Novembre 08	Domenica 8 Febbraio 09 RIT.
3-0 Lube Banca Marche Macerata	• Bre Banca Lannutti Cuneo 2-3
3-0 Copra Nordmeccanica Piacenza	• RPA-LuigiBacchi.it Perugia 0-3
2-3 Trenkwalder Modena	• Itas Diatec Trentino 0-3
1-3 Stimplast Martina Franca	• Yoga Forlì 3-2
3-1 Marmi Lanza Verona	• Antonveneta Padova 3-2
1-3 Sisley Treviso	• Tonno Callipo Vibo Valentia 3-2
3-1 Acqua Paradiso Gabeca Montichiari	• Framasil Pineto 3-2

8ª GIORNATA RITORNO (21ª)

AND. Domenica 16 Novembre 08	Domenica 15 Febbraio 09 RIT.
3-1 Yoga Forlì	• Bre Banca Lannutti Cuneo 1-3
3-0 Itas Diatec Trentino	• Copra Nordmeccanica Piacenza 3-0
1-3 Antonveneta Padova	• Lube Banca Marche Macerata 0-3
3-0 Tonno Callipo Vibo Valentia	• Stimplast Martina Franca 3-0
0-3 Framasil Pineto	• Trenkwalder Modena 0-3
0-3 Acqua Paradiso Gabeca Montichiari	• Marmi Lanza Verona 2-3
1-3 RPA-LuigiBacchi.it Perugia	• Sisley Treviso 3-1

10ª GIORNATA RITORNO (23ª)

AND. Domenica 30 Novembre 08	Domenica 1 Marzo 09 RIT.
1-3 RPA-LuigiBacchi.it Perugia	• Bre Banca Lannutti Cuneo 2-3
3-1 Stimplast Martina Franca	• Trenkwalder Modena 2-3
1-3 Framasil Pineto	• Copra Nordmeccanica Piacenza 1-3
3-0 Itas Diatec Trentino	• Acqua Paradiso Gabeca Montichiari 1-3
0-3 Sisley Treviso	• Lube Banca Marche Macerata 2-3
3-1 Antonveneta Padova	• Yoga Forlì 0-3
3-2 Tonno Callipo Vibo Valentia	• Marmi Lanza Verona 3-0

12ª GIORNATA RITORNO (25ª)

AND. Domenica 14 Dicembre 08	Domenica 15 Marzo 09 RIT.
0-3 Stimplast Martina Franca	• Bre Banca Lannutti Cuneo 0-3
2-3 Marmi Lanza Verona	• Copra Nordmeccanica Piacenza 2-3
3-1 Sisley Treviso	• Itas Diatec Trentino 1-3
1-3 Trenkwalder Modena	• Yoga Forlì 3-0
0-3 Framasil Pineto	• RPA-LuigiBacchi.it Perugia 0-3
3-2 Lube Banca Marche Macerata	• Acqua Paradiso Gabeca Montichiari 3-0
3-2 Tonno Callipo Vibo Valentia	• Antonveneta Padova 3-0

9ª GIORNATA RITORNO (22ª)

AND. Domenica 23 Novembre 08	Domenica 22 Febbraio 09 RIT.
3-2 Bre Banca Lannutti Cuneo	• Itas Diatec Trentino 0-3
3-0 Lube Banca Marche Macerata	• Yoga Forlì 3-1
1-3 Copra Nordmeccanica Piacenza	• Acqua Paradiso Gabeca Montichiari 3-2
2-3 Stimplast Martina Franca	• Antonveneta Padova 0-3
1-3 Trenkwalder Modena	• Tonno Callipo Vibo Valentia 0-3
1-3 Sisley Treviso	• Framasil Pineto 2-3
1-3 Marmi Lanza Verona	• RPA-LuigiBacchi.it Perugia 2-3

11ª GIORNATA RITORNO (24ª)

AND. Domenica 7 Dicembre 08	Domenica 8 Marzo 09 RIT.
3-2 Trenkwalder Modena	• Lube Banca Marche Macerata 0-3
3-0 Bre Banca Lannutti Cuneo	• Antonveneta Padova 1-3
3-0 Copra Nordmeccanica Piacenza	• Stimplast Martina Franca 0-3
0-3 RPA-LuigiBacchi.it Perugia	• Itas Diatec Trentino 3-1
3-1 Acqua Paradiso Gabeca Montichiari	• Sisley Treviso 3-2
3-1 Marmi Lanza Verona	• Framasil Pineto 1-3
0-3 Yoga Forlì	• Tonno Callipo Vibo Valentia 0-3

13ª GIORNATA RITORNO (26ª)

AND. Domenica 21 Dicembre 08	Domenica 22 Marzo 09 RIT.
3-1 Bre Banca Lannutti Cuneo	• Sisley Treviso 0-3
2-3 Copra Nordmeccanica Piacenza	• Lube Banca Marche Macerata 3-2
2-3 Itas Diatec Trentino	• Stimplast Martina Franca 2-3
3-0 Yoga Forlì	• Marmi Lanza Verona 2-3
1-3 RPA-LuigiBacchi.it Perugia	• Trenkwalder Modena 0-3
1-3 Acqua Paradiso Gabeca Montichiari	• Tonno Callipo Vibo Valentia 0-3
3-1 Antonveneta Padova	• Framasil Pineto 3-0

Al termine della Regular Season, le ultime 2 squadre retrocedono in Serie A2 e le prime 8 accedono ai Play Off Scudetto (al meglio delle 3 gare su 5).

REGULAR SEASON

Girone d'andata
28 settembre -
21 dicembre 2008

Girone di ritorno
28 dicembre 2008 -
22 marzo 2009

PLAY OFF SCUDETTO

Quarti di finale
29 marzo, 5, 8, 11, 15 aprile 2009

Semifinali
19, 22, 25, 28 aprile, 1 maggio 2009

Finale
4, 7, 10, 14, 17 maggio 2009

> La Classifica

Regular
Season A1



Classifica aggiornata alla 26^a giornata

13^a Ritorno

	PUNTI	PARTITE		TIPO DI RISULTATO						SET		PUNTI		QUOZIENTE	
		VINTE	PERSE	3-0	3-1	3-2	2-3	1-3	0-3	VINTI	PERSI	FATTI	SUBITI	SET	PUNTI
1 Lube Banca Marche Macerata	57	19	7	11	3	5	5	2	0	69	34	2.363	2.203	2,03	1,07
2 Itas Diatec Trentino	56	18	8	12	4	2	4	3	1	65	32	2.318	2.086	2,03	1,11
3 Bre Banca Lannutti Cuneo	53	19	7	10	5	4	0	3	4	60	34	2.223	2.075	1,76	1,07
4 RPA-LuigiBacchi.it Perugia	50	17	9	7	7	3	2	3	4	58	40	2.260	2.165	1,45	1,04
5 Copra Nordmeccanica Piacenza	48	17	9	6	6	5	2	1	6	56	43	2.293	2.193	1,30	1,05
6 Acqua Paradiso Gabeca Montichiari	42	14	12	5	6	3	3	3	6	51	48	2.270	2.227	1,06	1,02
7 Tonno Callipo Vibo Valentia	39	14	12	8	2	4	1	6	5	50	46	2.160	2.181	1,09	0,99
8 Sisley Treviso	38	12	14	4	5	3	5	8	1	54	53	2.409	2.346	1,02	1,03
9 Marmi Lanza Verona	36	12	14	3	3	6	6	4	4	52	57	2.341	2.450	0,91	0,96
10 Trenkwalder Modena	33	11	15	4	4	3	3	4	8	43	55	2.133	2.219	0,78	0,96
11 Stampplast Martina Franca	28	10	16	1	4	5	3	3	10	39	62	2.150	2.298	0,63	0,94
12 Framasyl Pineto	25	7	19	1	4	2	6	6	7	39	65	2.250	2.390	0,60	0,94
13 Yoga Forlì	21	6	20	1	4	1	4	5	11	31	66	2.096	2.295	0,47	0,91
14 Antonveneta Padova	20	6	20	2	3	1	3	9	8	33	65	2.149	2.287	0,51	0,94

www.legavolley.it

Superbis!

Volley Lube Banca Marche

Volley A1 Maschile - Vittoria Supercoppa Italiana 2006 e 2008

Vogliamo essere punto di riferimento dei giovani e dello sport appoggiando, in modo concreto e costante, le iniziative che valorizzano le risorse della vita sportiva del territorio. Sponsor marchigiano, Banca Marche si affida allo sport ed al suo pubblico per raggiungere comuni risultati sempre più esaltanti.

Amiamo il gioco di squadra



> Il match

Lube Banca Marche Macerata
VS Sisley Treviso



Il 2-0 nella serie non inganni: a questo punto la Lube Banca Marche è nettamente favorita sulla Sisley Treviso per il passaggio del turno, questo sì, ma prima di poter veramente esultare per l'accesso in Semifinale Valerio Vermiglio e compagni di sudore ne dovranno ancora spendere molto. Eccome. Quella che stiamo affrontando in questi Play Off non è la stessa Sisley Treviso della Regular Season, distratta e autrice di errori gratuiti, che ha acciuffato la qualificazione alla corsa tricolore solo all'ultima giornata. Niente di cui meravigliarsi, era

facilmente preventivabile vista la schiera di campioni pluri-decorati su cui può contare il tecnico Francesco Dall'Olio. Lo sapevamo, insomma, e puntualmente le previsioni sono state confermate anche dal responso del campo. Soprattutto in Gara 2, quella andata in scena al PalaVerde, nella quale per tornare a casa con la vittoria i ragazzi di Ferdinando De Giorgi hanno dovuto davvero superare se stessi, mettendo in campo tutta la classe e soprattutto il carattere, che per fortuna avevamo già visto tante altre volte in questa stagione. Portati al tie break

dopo un quarto set tiratissimo, deciso da un paio di palloni nel finale, i biancorossi sono rimasti aggrappati alla partita assestando il colpo letale proprio quando la ruota sembrava voler girare dalla parte dei veneti. L'odierna terza partita della

serie si prospetta dunque come un'altra battaglia, da affrontare come se la situazione fosse ancora di perfetta parità. Con Treviso, del resto, abbiamo anche dei precedenti poco confortanti da questo punto di vista, che invitano tutti a resta-

re assolutamente coi piedi per terra. Il riferimento è alla stagione 2004/2005, quando la squadra allora allenata da Daniele Bagnoli, in Semifinale Play Off, firmò un'incredibile rimonta proprio a discapito dei biancorossi (da 0-2 a 3-2, con Mauro Berruto in panchina, si giocava a Jesi), negando loro la gioia di quella che sarebbe stata la prima Finale Scudetto della società maceratese. Come noto, il club biancorosso è riuscita a riscattarsi con gli interessi nella stagione successiva: auguriamoci che il responso di questa che rappresenta la sfida numero 49 tra le due squadre (25 vittorie per Treviso e 24 per Macerata) sia lo stesso di quel 21 maggio 2006, seppur con le dovute proporzioni, trattandosi soltanto dei Quarti di Finale. ■





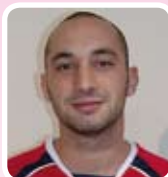
> I roster

Lube Banca Marche Macerata

Sisley Treviso



1 MARTIN LEBL (CZE)
Centrale - 12/04/80 - 201 cm
Seconda stagione in maglia
Lube Banca Marche Macerata



3 ANDREA GIOVI
Libero - 19/08/83 - 185 cm
Lo scorso anno alla
Famigliuolo Corigliano



5 VALERIO VERMIGLIO
Palleggiatore - 01/03/76 - 189 cm
Seconda stagione in maglia
Lube Banca Marche Macerata



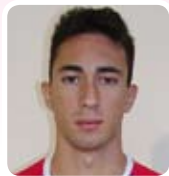
6 ANDREA BARTOLETTI
Opposto - 01/05/78 - 201 cm
Terza stagione in maglia
Lube Banca Marche Macerata



7 JAN WILLEM SNIPPE (NED)
Schiacciatore - 21/05/86 - 200 cm
Seconda stagione in maglia
Lube Banca Marche Macerata



9 GIANLUCA SARACENI
Schiacciatore - 12/12/79 - 200 cm
Seconda stagione in maglia
Lube Banca Marche Macerata



10 MATTEO MARTINO
Schiacciatore - 28/01/87 - 198 cm
Lo scorso anno alla
Sparkling Milano



11 NATALE MONOPOLI
Palleggiatore - 28/05/75 - 183 cm
Quarta stagione in maglia
Lube Banca Marche Macerata



13 MIRKO CORSANO
Libero - 28/10/73 - 191 cm
Decima stagione in maglia
Lube Banca Marche Macerata



14 RODRIGO SANTANA (BRA)
Centrale - 17/04/79 - 205 cm
Quarta stagione in maglia
Lube Banca Marche Macerata



15 IGOR OMRČEN (CRO)
Opposto - 26/09/80 - 208 cm
Seconda stagione in maglia
Lube Banca Marche Macerata



16 SEBASTIAN SWIDERSKI (POL)
Schiacciatore - 26/06/77 - 196 cm
Seconda stagione in maglia
Lube Banca Marche Macerata



18 MARKO PODRASCANIN (SRB)
Centrale - 29/08/87 - 203 cm
Lo scorso anno alla
Famigliuolo Corigliano



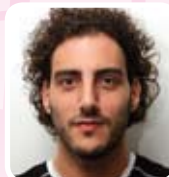
FERDINANDO DE GIORGI
Allenatore



MASSIMO CAPONERI
Vice Allenatore



2 LUDOVICO DOLFO
Schiacciatore - 30/06/1989 - 195 cm
Dal settore giovanile



3 ALESSANDRO FEI
Opposto - 29/11/1978 - 204 cm
Ottava stagione in maglia
Sisley Treviso



5 STEFAN HUBNER (GER)
Centrale - 13/06/1975 - 200 cm
Seconda stagione in maglia
Sisley Treviso



6 SAMUELE PAPI
Schiacciatore - 20/05/1973 - 191 cm
Undicesima stagione in maglia
Sisley Treviso



7 ALESSANDRO FARINA
Libero - 16/05/1976 - 182 cm
Undicesima stagione in maglia
Sisley Treviso



8 EMANUEL KOHUT (SVK)
Centrale - 21/07/1982 - 205 cm
Lo scorso anno alla
TSV Unterhaching (GER)



10 DAVIDE SAITTA
Palleggiatore - 23/06/1987 - 188 cm
Terza stagione in maglia
Sisley Treviso



11 GUSTAVO ENDRES (BRA)
Centrale - 23/08/1975 - 203 cm
Quinta stagione in maglia
Sisley Treviso



12 OLEG ANTONOV
Opposto - 28/07/1988 - 198 cm
Dal settore giovanile



14 RILEY SALMON (USA)
Schiacciatore - 02/07/1976 - 197 cm
Proviene da
Ziraat Ankara



15 ALBERTO CISOLLA
Schiacciatore - 10/10/1977 - 197 cm
Tredicesima stagione in maglia
Sisley Treviso



16 MATTEO DALDELLO
Libero - 25/08/1985 - 185 cm
Dal settore giovanile



17 RICCARDO GARCIA (BRA)
Palleggiatore - 19/11/1975 - 186 cm
Lo scorso anno al
Cimone Modena



18 COSIMO GALLOTTA
Schiacciatore - 25/05/1977 - 195 cm
Lo scorso anno alla
Famigliuolo Corigliano



FRANCESCO DALL'OLIO
Allenatore



TOMASO TOTOLO
Vice Allenatore

**BENESSERE.
STILE DI VITA!**

Antares

0* Centro Estetico

Via Cassiano da Fabriano, 49 MACERATA - tel. 0733 / 32033



> Il protagonista

Matteo Martino

Il Play Off Scudetto li aveva già vissuti con Cuneo, oltretutto nella stagione 2005/2006 quando i piemontesi vennero eliminati in Semifinale proprio dalla prima Lube Banca Marche targata Ferdinando De Giorgi. Ma in quell'occasione (giovannissimo) fece quasi esclusivamente da spettatore privilegiato, guardando i suoi compagni dalla panchina. *"In campo invece è veramente tutta un'altra cosa - assicura Matteo Martino - Ogni partita mette sul piatto una posta altissima, c'è la giusta tensione sia in campo che sugli spalti, è rigorosamente vietato rilassarsi, si vive insomma un'atmosfera molto stimolante per un giocatore"*. Anche il "Golden Boy" della Lube Banca Marche (e più in generale dell'intera pallavolo italiana) ci ha messo molto del suo nelle due vittorie finora ottenute contro la Sisley Treviso nella serie. *"Due partite molto diverse tra loro - racconta ancora Matteo - la seconda indubbiamente più difficile e di conseguenza anche molto esaltante. Al PalaVerde Fei e compagni hanno sfoderato una grande prestazione al servizio ed a muro, mettendoci spesso in difficoltà, e per riuscire a vincere ci abbiamo*





Matteo Martino



dovuto mettere tutto quello che avevamo in corpo". Proprio quello che servirà pure nella sfida odierna, perché la serie non è ancora chiusa: "Guai a pensarla seppure per un solo attimo - raccomanda Martino - perché di fatto sarebbe un errore madornale, che farebbe comodo soltanto ai nostri avversari. La Sisley che sta giocando contro di noi in questi play off è assolutamente rigenerata rispetto a quella della stagione regolare, è una squadra molto determinata, tosta in ogni fondamentale, che regala pochissimo. La qualificazione è ancora in discussione, anche naturalmente non possiamo certo negare che il vantaggio di 2-0 nella serie faccia pendere

momentaneamente la bilancia delle chance qualificazione dalla nostra parte". Gara 3 sarà un'altra partita combattutissima, da affrontare con la giusta mentalità. "A mio giudizio - conclude il martello piemontese, arrivato a Macerata in questa stagione dopo il suo primo Campionato da titolare con la Sparkling Milano - sarà il fattore psicologico a fare la differenza, prima ancora che quello tecnico. Vincerà chi avrà il miglior approccio alla gara, e da questo punto di vista a confortare le nostre prerogative c'è indubbiamente il grande spirito di squadra di questa Lube Banca Marche, capace ogni volta di trovare le soluzioni migliori nei momenti di difficoltà". ■



A.S. VOLLEY LUBE PRESENTA I SUOI SPONSOR

BREMA®

Una strategia sempre più rivolta verso i mercati esteri

Evolve è una società, con sede a Fabriano in provincia di Ancona, che commercializza e produce abbigliamento sportswear e capi tecnici da moto con i relativi accessori, con i marchi **Brema** e **Brema Moto**. Il marchio Brema, infatti, nato nel 1969 e leader in quegli anni nella produzione di abbigliamento da moto, è stato acquistato dalla stessa Evolve alla fine del 1999. **La linea BREMA** propone per la stagione invernale 09/10 diverse novità relative alle sue tre linee. La collezione **Core** presenta i suoi capi must rinnovati da colori e tessuti, in particolare viene presentato il "piumino downproof": soffice piuma d'oca lavorata in modo tale da risultare superleggera. La linea **Evolution**, decisamente fashion, presenta capi con forte contenuto moda, mentre la linea **Concept** è un mix tra un capo dallo stile urbano e uno tecnico da moto. **La linea BREMA MOTO** viene realizzata per motociclisti che cercano dei capi esclusivi, eleganti e soprattutto sicuri ed omologati. Pur rifacendosi ai canoni estetici tipici della linea Brema, la collezione **Brema Moto** si differenzia principalmente per tessuti utilizzati e caratteristiche tecniche, in particolare per la sicurezza: tutti i capi, infatti, hanno la possibilità di applicare le protezioni per spalle, gomiti e dorsali garantendo un'elevata resistenza agli urti. **Evolve** affianca la linea Brema ai caschi **SHOEI**, marchio giapponese tra i **leader nel mercato nel segmento medio-alto**. L'azienda è distributrice in esclusiva per il mercato italiano, **mentre per Brema**, oltre a curarne la distribuzione, **è anche produttrice**. Considerando l'attuale distribuzione italiana in linea con gli obiettivi che l'azienda si era data, **Evolve con il proprio marchio Brema, punta per il triennio prossimo al rafforzamento dei mercati già acquisiti di Germania, Spagna e Scandinavia**, dove il prodotto consegnato ha già dato degli ottimi risultati a livello di sell-out e l'integrazione della copertura europea con l'apertura negli altri paesi, primi fra tutti Francia e Inghilterra. **I piani futuri prevedono interessi verso Stati Uniti ed Estremo Oriente (Giappone e Hong Kong), dove sono già avviati contatti con importanti Department Stores.**



Evolve srl - Viale Gramsci, 12 - 60044 Fabriano (AN) - T. 0732 3883 - F. 0732 3884
 RP e Ufficio Stampa: Milano tel 02 58108021 - 02 58113281 - c.zoppola@outlinesas.com



TIFOSAMENTE...LUBE!!!



Pronti per assistere ad una nuova e sfavillante partita dei nostri campioni??? Eccoci di nuovo al Fontescodella per Gara3 dei quarti di finale dei Play off scudetto 2008-2009.

Di nuovo la Sisley Treviso che cercherà di metterci i bastoni tra le ruote, ancora una partita che vede di fronte due squadre che hanno segnato la storia della pallavolo nazionale e continentale nell'ultimo decennio, che annoverano nelle loro fila campioni di altissimo livello. Quasi che queste sfide sembrano già essere della stessa intensità di una finale scudetto. Vi ricordate come è finita nel 2006??? In Gara 2 a Treviso sotto rete non si sono risparmiati i colpi, è stata una sfida tra i due centrali Rodrigo e Gustavo, come pure tra il nostro Igor "l'Imperatore" e "Fox" Fei, per non parlare poi delle lezioni di palleggio del nostro "VDoble" numero 5, da brividi!!! Oggi si ripeterà, ne sono certa, perché la Sisley che è riuscita ad entrare nei play off solo all'ultima giornata di Regular Season, è intenzionata a pagare cara la pelle pur di recuperare le due sconfitte mentre, come dice il nostro "speakerone" Fabio Domizi, "LA NOSTRA LUBE BANCA MARCHE MACERATAAAA" è altrettanto intenzionata a chiudere questo confronto con due giornate di anticipo, per potersi poi preparare con tutta tranquillità alle semifinali.

Siamo tutti reduci dalla lunga trasferta di Praga, ma anche noi tifosi non vediamo l'ora di far sentire ancora una volta la nostra voce ed il nostro calore ai nostri beniamini. Lasciamo pure che gli altri ci etichettino come vogliono, al Fontescodella si sentirà sempre e comunque un unico coro: LUBE, LUBE!!! Ora basta con le chiacchiere, guardiamo i fatti e godiamoci questo spettacolo!!!

FORZA RAGAZZI

Patrizia del Club S.L.V

Premiati gli scatti fotografici del Progetto Scuola

Due settimane fa, in occasione dell'ultima partita di Regular Season giocata in casa con Piacenza, prima del fischio d'inizio sul Mondoflex del Palasport Fontescodella hanno sfilato le classi vincitrici del concorso "Fotografo per un giorno", organizzato dalla A.S. Volley Lube nell'ambito del Progetto Scuola 2008/2009, prestigiosa e importante iniziativa della società biancorossa che come noto coinvolge 1225 bambini delle scuole elementari maceratesi. Le tre classi vincitrici (primo posto per la 3ª sez. A del "Convitto Nazionale", secondo per la 4ª sez. D dell'istituto "Dolores Prato", terzo per la classe 4ª sez. A della "De Amicis"; primo posto per la miglior scuola alla "Dolores Prato") hanno ricevuto dalla dirigenza della Lubevolley dei bellissimi gadget e targhe ricordo. In totale il concorso ha riguardato più di 1300 scatti fotografici, tutti inerenti alle attività svolte col Progetto Scuola.



Convitto

Dolores Prato



De Amicis

insegnanti Dolores Prato

> Play Off Scudetto



Confronti diretti tra le protagoniste

LUBE BANCA MARCHE MACERATA (1^a) – SISLEY TREVISO (8^a)

Situazione 2-0

Gara 1: Lube Banca Marche Macerata - Sisley Treviso 3-0 (25-21; 25-21; 25-23)

Gara 2: Sisley Treviso - Lube Banca Marche Macerata 2-3 (23-25; 25-19; 20-25; 25-23; 13-15)

Nella sfida numero 50 della storia degli scontri diretti tra le due società, la Sisley Treviso cerca il colpaccio esterno per riaprire la serie. Dopo la netta affermazione in gara 1 della Lube Banca Marche Macerata, la Sisley Treviso è cresciuta nel proprio gioco arrivando vicinissima alla vittoria al PalaVerde e giovedì sera tenterà il tutto per tutto.

- **49** gli scontri diretti tra le due squadre: 24 sono le vittorie di Macerata, 25 quelle di Treviso.

- **15** i precedenti nei Play Off Scudetto: 7 le vittorie di Macerata, 8 quelle di Treviso.

- **3** gli EX: **VERMIGLIO** (a Treviso dal 1993 al 1997 e dal 2002 al 2007), **BARTOLETTI** (a Treviso nella stagione 2005/06), **FEI** (a Macerata dal 1998 al 2001).

Arbitri: Saltalippi - Santi

ITAS DIATEC TRENTINO (2^a) – TONNO CALLIPO VIBO VALENTIA (7^a)

Situazione 0-2

Gara 1: Itas Diatec Trentino - Tonno Callipo Vibo Valentia 3-2 (22-25; 25-19; 23-25; 25-17; 19-17)

Gara 2: Tonno Callipo Vibo Valentia - Itas Diatec Trentino 0-3 (22-25; 23-25; 19-25)

La Tonno Callipo Vibo Valentia torna a far visita ai Campioni d'Italia, più che mai galvanizzati dallo splendido e storico successo in Cev Indesit Champions League. Una vittoria che potrebbe far calare la tensione e l'adrenalina in casa Itas. Un'occasione che Vibo deve sfruttare al 100% per conquistare Gara 4 e cancellare le 5 palle match avute e non sfruttate nel primo atto di questa sfida

- **11** gli scontri diretti tra le due squadre: 10 sono le vittorie di Trento, 1 quella di Vibo Valentia.

- E' la prima volta che le due squadre sono avversarie nei Play Off Scudetto.

Arbitri: Rapisarda - Puecher

BigMat

www.bigmat.it

CONSIGLI PROFESSIONALI E MATERIALI EDILI

FABIO SBAFFI srl

distributore

weber

VILLA POTENZA 0733.492138 • PIEDIRIPA 0733.283461

DOMIZIOLI viaggi

il vostro SICURO riferimento per le vacanze

www.domizioliviaggi.it

MACERATA • via Cassiano da Fabriano • 0733.230080

Play Off Scudetto

Confronti diretti tra le protagoniste



BRE BANCA LANNUTTI CUNEO (3ª) - ACQUA PARADISO GABECA MONTICHIARI (6ª)

Situazione: 0-2

Gara 1: Bre Banca Lannutti Cuneo - Acqua Paradiso Gabeca Montichiari 2-3 (25-16; 27-25; 22-25; 20-25; 13-15)

Gara 2: Acqua Paradiso Gabeca Montichiari - Bre Banca Lannutti Cuneo 3-1 (21-25; 25-21; 25-15; 25-23)

E' uno dei due quarti di finale che vede in vantaggio la squadra peggio classificata ed è la prima volta che Montichiari conduce 2-0 in un quarto di finale nelle 17 edizioni del Play Off fin qui disputate. Numeri di cui la squadra di Mauro Berruto non terrà conto in questa gara per non vedersi sfuggire il sogno Semifinale proprio sul più bello. Dall'altra parte della rete ci si aspetta una reazione da parte della Bre Banca Lannutti apparsa a volte fragile dal punto di vista mentale in queste prime due partite.

- **57** gli scontri diretti tra le due squadre: 34 sono le vittorie di Cuneo, 23 quelle di Montichiari.

- **10** i precedenti nei Play Off Scudetto. 6 sono le vittorie di Cuneo, 4 quelle di Montichiari.

- **4** gli EX: **SALA** (a Cuneo nel 2003/04), **GAVOTTO** (a Cuneo dal 1998 al 2000), **PESENTI** (a Cuneo nella stagione 2003/04), **JERONCIC** (a Montichiari dal 2004 al 2007).

Arbitri: Locatelli - Barbero

RPA-LUIGIBACCHI.IT PERUGIA (4ª) - COPRA NORDMECCANICA PIACENZA (5ª)

Situazione: 2-0

Con un duplice 3-1 la Copra Nordmeccanica Piacenza conduce la serie ma l'equilibrio evidenziato in questo quarto rende più che mai affascinante ed incerta Gara 3 dove la RPA-LuigiBacchi.it Perugia, miglior formazione del girone di ritorno della Serie A1 TIM, tenterà di sfruttare anche il fattore campo per riaprire la serie.

Gara 1: RPA-LuigiBacchi.it Perugia - Copra Nordmeccanica Piacenza 1-3 (25-20; 19-25; 20-25; 23-25)

Gara 2: Copra Nordmeccanica Piacenza - RPA-LuigiBacchi.it Perugia 3-1 (27-25; 25-19; 19-25; 25-19)

- **26** gli scontri diretti tra le due squadre: 11 sono le vittorie di Perugia, 15 quelle di Piacenza.

- **9** i precedenti nei Play Off Scudetto: 3 sono le vittorie di Perugia, 6 quelle di Piacenza.

- **2** EX: **BOVOLENTA** (a Piacenza dal 2003 al 2008), **BOTTI** (a Piacenza dal 2002 al 2005 e nella stagione 2006/07).

Arbitri: Pasquali - Sampaolo.



CUCINE IN MURATURA



www.borgoanticocucine.it

LU SPACCITTU

Ristorante e Pizza

- Sala Fumatori
- Aperto anche a pranzo
- Partite in digitale terrestre

www.ninocafe.it - info@ninocafe.it - 0733/36118 - 0733/36116 - Macerata



> Statistiche individuali

Speciale Play Off



Punti totali individuali

POSIZIONE	ATLETA	RUOLO	SQUADRA	PARTE DISP.	SET DISP.	PUNTI	PUNTI / SET	BREAK-POINT
1	Igor Omrcen	Opposto	Lube Banca Marche Macerata	2	8	50	6,25	11
2	Robert Horstink	Schiacciatore	Acqua Paradiso Gabeca Montichiari	2	9	48	5,33	16
3	Alessandro Fei	Opposto	Sisley Treviso	2	8	39	4,87	6



Attacchi vincenti individuali

POSIZIONE	ATLETA	RUOLO	SQUADRA	PARTE DISP.	SET DISP.	ATTACCHI VINCENTI
1	Igor Omrcen	Opposto	Lube Banca Marche Macerata	2	8	45
2	Alessandro Fei	Opposto	Sisley Treviso	2	8	37
3	Elvis Contreras	Schiacciatore	Tonno Callipo Vibo Valentia	2	8	35



Battute vincenti individuali

POSIZIONE	ATLETA	RUOLO	SQUADRA	PARTE DISP.	SET DISP.	ACE
1	Matey Kaziyski	Schiacciatore	Itas Diatec Trentino	2	8	9
2	Robert Horstink	Schiacciatore	Acqua Paradiso Gabeca Montichiari	2	9	9
3	Wout Wijsmans	Schiacciatore	Bre Banca Lannutti Cuneo	2	9	8



Ricezione individuale (media ponderata)

POSIZIONE	ATLETA	RUOLO	ULTIMA SQUADRA	PARTE DISP.	SET DISP.	MEDIA POND.	Colpi Tot.	Colpi =/	Colpi -	Colpi +	Colpi #	% #
1	Samuele Papi	Schiacciatore	Sisley Treviso	2	8	6,9	41	1	9	5	26	63,41%
2	Matteo Martino	Schiacciatore	Lube Banca Marche Macerata	2	8	6,89	45	2	6	16	21	46,67%
3	Mirko Corsano	Libero	Lube Banca Marche Macerata	2	8	6,52	52	2	10	15	25	48,08%



Muri vincenti individuali

POSIZIONE	ATLETA	RUOLO	SQUADRA	PARTE DISP.	SET DISP.	MURI VINCENTI
1	Andrea Sala	Centrale	Acqua Paradiso Gabeca Montichiari	2	9	10
2	Rodrigo Santana "Rodrigao"	Centrale	Lube Banca Marche Macerata	2	8	9
3	Gustavo Endres	Centrale	Sisley Treviso	2	8	9

> Statistiche di squadra



Punti totali
di squadra

POSIZIONE	CLUB	PARTITE DISP.	SET DISP.	PUNTI	PUNTI / SET	BREAK POINT
1	Acqua Paradiso Gabeca Montichiari	2	9	150	16,67	58
2	Itas Diatec Trentino	2	8	141	17,62	59
3	Lube Banca Marche Macerata	2	8	138	17,25	38



Ricezioni
perfette
set di
squadra

POSIZIONE	CLUB	PARTITE DISP.	SET DISP.	RICEZIONI PERFETTE/SET	RICEZIONI PERFETTE
1	Tonno Callipo Vibo Valentia	2	8	9,87	79
2	Sisley Treviso	2	8	9,25	74
3	Lube Banca Marche Macerata	2	8	8,62	69



Attacchi
vincenti
di squadra

POSIZIONE	CLUB	PARTITE DISP.	SET DISP.	ATTACCHI VINCENTI	ATTACCHI VINCENTI / SET
1	Copra Nordmeccanica Piacenza	2	8	110	13,75
2	Lube Banca Marche Macerata	2	8	109	13,62
3	Tonno Callipo Vibo Valentia	2	8	106	13,25



Muri
vincenti
di squadra

POSIZIONE	CLUB	PARTITE DISP.	SET DISP.	AURI VINCENTI	AURI VINCENTI/SET
1	Acqua Paradiso Gabeca Montichiari	2	9	33	3,67
2	Itas Diatec Trentino	2	8	24	3
3	Lube Banca Marche Macerata	2	8	23	2,87



Battute
vincenti
di squadra

POSIZIONE	CLUB	PARTITE DISP.	SET DISP.	ACE	ACE / SET
1	Bre Banca Lannutti Cuneo	2	9	15	1,67
2	RPA-LuigiBacchi.it Perugia	2	8	15	1,87
3	Itas Diatec Trentino	2	8	15	1,87



Qualunque sia il tuo progetto inizia da Lube.

CUCINE
LUBE



Cucine Lube s.r.l., Via dell'Industria, 4 - Treia (Mc). Sistema di qualità certificato UNI EN ISO 9001-2000. Lube preferisce la qualità degli elettrodomestici marchio Hotpoint Ariston.



> Il Volley in TV



Appuntamenti in TV

SERIE A1 TIM - PLAY OFF

Gara 3 Quarti di Finale

Mercoledì 8 aprile, ore 20.30 DIRETTA SKY SPORT 2
Bre Banca Lannutti Cuneo - Acqua Paradiso Gabeca Montichiari

Giovedì 9 aprile, ore 20.30 DIRETTA SKY SPORT 2
Itas Diatec Trentino - Tonno Callipo Vibo Valentia

Gara 4 Quarti di Finale (Eventuale)

Sabato 11 aprile, ore 16.30 DIRETTA SKY SPORT 2
Acqua Paradiso Gabeca Montichiari - Bre Banca Lannutti Cuneo

Domenica 12 aprile, ore 18.30 DIRETTA SKY SPORT 2

Una partita tra:

Tonno Callipo Vibo Valentia - Itas Diatec Trentino
Sisley Treviso - Lube Banca Marche Macerata
Copra Nordmeccanica Piacenza - RPA-LuigiBacchi.it Perugia

Gara 5 Quarti di Finale (Eventuale)

Mercoledì 15 aprile, ore 20.30 DIRETTA SKY SPORT 2

Una partita tra:

Lube Banca Marche Macerata - Sisley Treviso
Itas Diatec Trentino - Tonno Callipo Vibo Valentia
Bre Banca Lannutti Cuneo - Acqua Paradiso Gabeca Montichiari
RPA-LuigiBacchi.it Perugia - Copra Nordmeccanica Piacenza

www.legavolley.it
www.legavolley.fm
www.legavolley.tv



L'AZIONE
VINCENTE
PER LA TUA
PELLE.



THE ORIGINAL FORMULA



LEGA PALLAVOLO
SERIE A

GOLD PARTNER
DELLA LEGA PALLAVOLO SERIE A



ANKON
G R O U P

consulenza
e
servizi informatici

BUSINESS INTELLIGENCE

SAP

LOTUS NOTES

ACG

Microsoft  ACG



ANCONA
071.2860320

info@ankongroup.it
www.ankongroup.it

ASCOLI PICENO
0736.812288